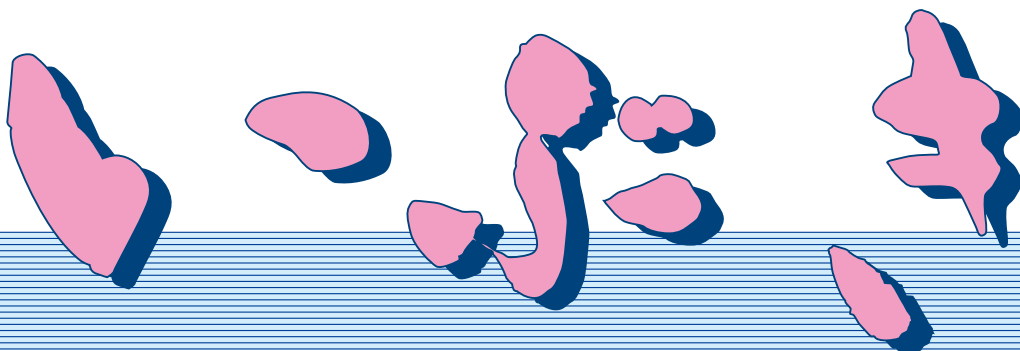
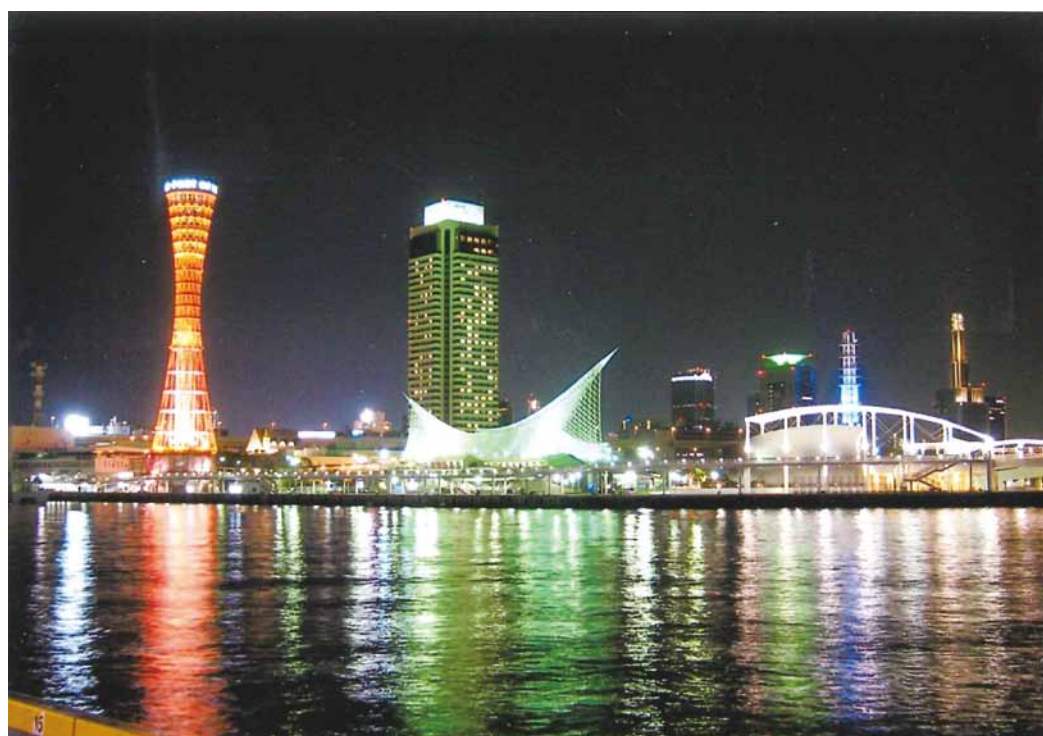


月刊



編集発行 一般社団法人 西宮市老人クラブ連合会 〒663-8233 西宮市津門川町2-28 福祉会館内 ☎0798-34-3334

1,500人 会員増強運動



神戸の夜景 写真と文 田中 積氏 (用海校区)

街では仕事帰りの人々が
ジヨッキ片手ににぎやかに集う
提灯が揺れるビアガーデンで
憩ったころの思い出を
静かな潮風が運んで来た



現在、少子高齢化
の中で60歳以上の加
入資格者が年々増加
しています。しか
し、そのあり様は多

様です。▼現役で働いている人、
仕事を辞めて趣味を楽しむ人、地
域活動や生涯教育に取り組んでい
る人、また家族介護等様々な実態
が窺えます。▼そのような中で年
齢構成が若い会員に期待した組織
の拡大が重要になっています。近
年心配していた会員増強活動です
が、若い方たちの入会が増えて喜
んでいます。▼特に今後、次の代
の後継者になっていただくよう長
期的な育成・構想に立って、若い
会員と共に新しい感覚での組織運
営と、これまでの経験を生かし活
動して参りたいと思います。▼平
成31年は新しい元号に変わります。
生瀬校区老連も「広げよう友
愛の輪」のスローガンに取り組み
ます。▼地域の方々との交流を深
め、クラブの行事等にも参加して
もらえる活動と共に、地域を見守
り安心して暮らせる生瀬を願っ
ています。

(生瀬 青山)

市老連理事会 6 / 13

※(株)阪急交通社 上田氏から挨拶

※会員増強運動優秀クラブ等の表彰式

・純増会員数

第1位 鳴尾東校区老人クラブ連合会

第2位 山口校区老人クラブ連合会

第3位 高須校区老人クラブ連合会

・新規会員数

第1位 上甲子園2丁目シニアクラブ

第2位 中久寿川老友クラブ

第3位 昭和園朗人クラブ

【議案事項】

1. 「老人友愛運動実施要綱」について

【報告事項】

〈広報部〉

・ L版いぶき第65号 6月号

6月下旬送付予定

・ 月刊いぶき第221号 8・9月号

原稿依頼(原稿締切・7月11日水)

〈文化教養部〉

・ カラオケ教室(6月1日・8日)の開催

状況

・ 第51回西宮市高齢者作品展出典要領

・ 第51回西宮市高齢者芸能大会出演要領

〈体育部〉

・ 第1回グラウンド・ゴルフ大会の成績表

〈女性部〉

・ 第2回委員会の開催(7月4日水)及び感謝の一円持ち寄り並びに前期健康講座の開催案内

7月4日(水)午後1時30分 健康講座

「聴いて 歌って はつらつと」

講師・ソプラノ歌手 岩井豊子氏

〈三役会〉

・ 新任会長・中堅リーダー研修会の開催

(再掲)

6月27日(水)午後1時30分から3時

〈事務局〉

・ ことぶき研修バス(12月)の割当

・ 新規増会員の内訳調査結果(単位老人クラブ)の差替え

・ 60周年記念誌の原稿依頼

提出希望日・7月11日(水)

・ 平成30年度実費弁償の支払

・ 平成30年度西宮市老人クラブ連合会役員名簿等の確認

「西宮いきいきクラブ」冊子の頁1〜18

の修正版

※修正の申出は、6月27日(水)まで

・ 平成30年度館外研修の行程及び出欠確認

・ 「阪神地域えきバスまつぷ。」の配布

(各単老10部)

※次回定例理事会 7月11日(水)

三役会・午前9時

理事会・午前9時30分

館外研修・午前10時15分 出発

7・8月の行事予定

7・8月の行事予定

7月4日(水)	女性部委員会・感謝の一円運動 健康講座 「聴いて 歌って はつらつと」	10:00 13:30
11日(水)	三役会 理事会 館外研修	9:00 9:30 10:15
8月8日(水)	三役会 理事会(書面発送) 西宮市との定例会議	10:00 15:00
22日(水)	体育部委員会	13:30
23日(木)	文化教養部委員会	13:30

会員文芸 短歌

北夙川校区 北楽友会

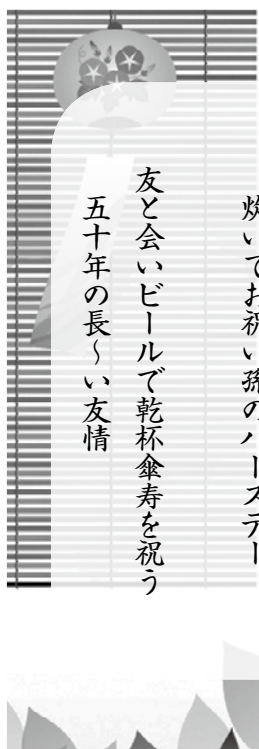
河瀬喜和子

雨の朝六月六日は赤飯を

炊いてお祝い孫のバースデー

友と会いビールで乾杯傘寿を祝う

五十年の長〜い友情





段上校区老人クラブ連合会は7単老で組織しています。実際は段上・段上西小学校区の一部です。歴史のある甲東地域は、甲東支所を中心に旧甲東村という行政区域の生活文化が根付いています。

段上は今

段上校区
会長 兼松てる子

老人クラブ連合会

校区会長便り

No.54

老人会発足当初より、甲東・段上・上ヶ原地域全体で一団体として、活動してきた流れがあります。

現在も甲東・段上会町会は、年間11回合同で実施しています。10年ほど前までは新春恵方三社詣で、春と秋の一泊旅行はバス2台連ねて実施するほどの人気行事でした。しかし近年参加者が激減し、中止になりました。

段上校区各単老の取り組みは、いきいき体操・カラオケ・グラウンドゴルフ・朝夕の子ども見守り・お茶会など多彩なものです。

校区老連は年間5回のことぶきバス研修を実施し、顔の見える挨拶で心通う人間関係づくりを目指しています。輪番制で各単老会長が計画とお世話をしています。

また、甲東・段上老連会長会は、8月定例会を兼ねて暑気払いで食事会、秋にはバス研修を楽しんでいます。高齢になりますと、多くの人との交流が人生を豊かにしてくれるものと思っています。

平成30年度 西宮市高齢者囲碁大会のお知らせ

囲碁を愛好する高齢者が一堂に会し、日頃から鍛錬している囲碁の腕前を競うとともに、大会を通じて参加者相互の親睦・交流を図り、高齢者の福祉の向上を目指しています。

- ◎ 主催：一般社団法人 西宮市老人クラブ連合会
- ◎ 共 催：楽碁会
- ◎ 開催場所：西宮老人福祉センター
- ◎ 対象者：満 60 歳以上の市内在住者
- ◎ 定 員：三段以上の部 24 名
初二段の部 24 名
級の部 24 名



- ◎ 参加費：1,000 円
- ◎ 申込受付：往復はがきで申し込みを受け付けます。なお、**8月8日(水)**までの消印有効とします。申込者多数の場合は、抽選で決定します。
- ◎ 実施方法：三段以上の部（三段以上）と初二段の部（初二段）・級の部（1級以下）の3部に分け、部別に対局し、一局90分以内で行います。なお、時間内に勝敗が決まらない場合は、審判の判断により勝敗を決定します。対局は部ごとによるスイス方式とし、3局行います。



昨年のお様子

開催日時：9月6日(木)午前9時30分受付 午前10時開始

南甲子園校区の紹介

南甲子園校区老人クラブ連合会
会長 前田 信雄



南甲子園幼稚園での餅つき

校区老連だより

交流会でつながりを

小松校区老人クラブ連合会
会長 山崎 喜夫

当校区では、毎年2月にことぶきバスで役員視察研修会を実施しています。参加対象者は13ある各単老の役員で1クラブ3〜4人。これは1年間老人クラブの役員として率先し、公園清掃、学童の登下校見守り、いきいき体操など、地域社会に貢献

南甲子園校区老人クラブ連合会の組織構成は、高潮町・洲鳥町・網引町・中津町・南甲子園町・浜甲子園町・甲九すこやかクラブ・甲子園町の8単老で構成。そして鳴尾地区老連(7校区―83単老)に所属しています。



バス8台で三社詣りへ

会や体力測定にも参加して頑張っています。あと合同演芸大会とことぶきバス研修。鳴尾地区老連合同の三社詣りはバスを連れて行っています。役員視察研修や舞台発表会、餅つき大会なども参加しています。いきいき体操も皆さん楽しんでます。

当会の事業活動は小中学校との連携で昔遊びや昔話、運動会、音楽祭など、南甲子園幼稚園行事にも参加しています。校区内のグラウンドゴルフ大会や、鳴尾地区老連・市老連の大

モットーは「助け合い」、向こう三軒両隣、「思いやり」、ウオークしよう、笑顔で会話と挨拶を など楽しい交流をしています。

されている方々を慰労するために、校区老連の役員がホスト役としておもてなしをします。今年2月6日に吉川温泉よかたん「山田錦の館」で、楽しい交流会となりました。

また、校区主催の「西宮いきいき体操」チームでは、昨年に引き続き交流会を5月31日に「有馬かんぽの宿」で開催しました。チームには老人クラブ未加入の方もおられるので、交流会を通じて会員増強につながればと思っています。



いきいき体操チーム交流会

出前健康講座 ～出張！健康講座！inにしのみや～

無講師料

西宮市保健所では、市民の皆さんが健康に過ごせるよう、健康に関するさまざまなテーマで出前健康講座を行い、健康づくりのお手伝いをしています。健康について気軽に学習できる機会として、ぜひご利用ください。

- ★対象者：西宮市民で10人以上の団体・グループ・サークル・西宮市内の自治会・学校・PTA・企業、その他の団体
- ★講師：保健所職員（医師・保健師・栄養士・歯科衛生士）や、テーマに応じた専門家
- ★講座時間：2時間以内（平日：月曜日～金曜日 9時30分～17時）
- ★会場：受講者側でご用意ください
- ★申込期限：第1希望日の2カ月前までにお申し込みください

お申し込み お問い合わせ 西宮市保健所 健康増進課 保健企画調整チーム
TEL:0798-26-3667 FAX:0798-33-1174

編 集 後 記

しばらくなかった大きな揺れ23年前の大震災が蘇ります。皆さま大丈夫でしたか。月日が経つと疎かになりがちですが最低限の備えを忘れないで。梅雨明け前の蒸し暑い毎日が続きますが、体調を崩さないよう食生活を大切に気を付けてください。